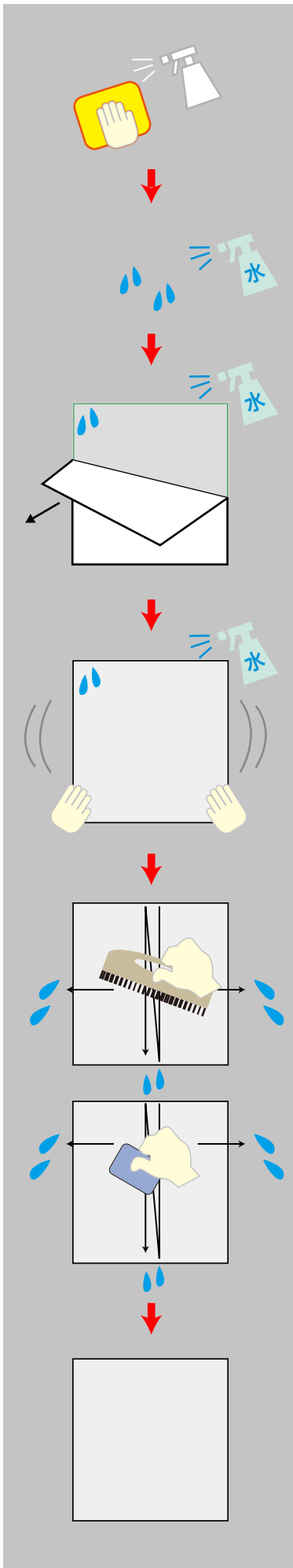


## ■ すりガラス調シートの貼り方／水貼り

★まずは商品確認！問題あれば必ず貼る前にご連絡ください。



ガラス面に貼る前提で説明します。

① ガラス面をアルコールなどでよく拭き汚れを除去します。

※ 油汚れ・ホコリなどがありますとシートの付きを悪くしますのでご注意ください。

② 水に1%ほどの中性洗剤を混ぜたもの（水と言います）を貼る面に吹き付けます。

※ 結構ボトボトになるくらい多く吹きつけてください。

③ すりガラス調シートの離型紙をはずし糊のついている面にも水を吹き付けます。

※ ガラス面に水を吹き付け、出力シートを裏返して表面張力で一時固定して作業すると効率的です。

※ これもボトボトになるくらい多く吹きつけてください。

※ 糊の粘着力を一時的になくします。（水を抜けば復活します）

④ すりガラス調シートを反転してガラス面の貼りたい位置に合わせます。

※ 水で着かない状態なので位置の微調整ができます。

※ 粘着が戻ってきそうになったら更に水を吹きつけてください。

※ 位置が合ったら更に表面にも水を吹き付けます。

⑤ おさえ刷毛で内から外に水を追い出すようにこすります。

※ おさえ刷毛はクロス貼り用の工具です。

※ おさえ刷毛がない場合は絞ったタオルなどで代用できます。

※ 全体的にアラカタ水が抜けるよう軽くこすってください。

⑥ スキージー（ヘラ）で内から外に水を追い出すようにこすります。

※ スキージーがない場合は絞ったタオルなどで代用できます。

※ 完全に水が抜けるまでしっかりこすってください。

⑦ きれいに気泡・水が抜けたら完了です。

※ 気泡が残っていたら針先で空気を抜いてください。